

# 学びの3つの POINT

Step Up!



**POINT 1** 2年間の連続した学び

1年次は子どもの教育・保育・福祉を学び、幼児教育の基礎を身につけます。その後、附属幼稚園での実習を開始し、徐々に保育者としての心構えを育てます。またその経験を経て、本宮市の子育て支援施設「えぼか」で劇などを披露。2年次はさらに1年で学んだことを保育現場で活かします。段階的に成長できるカリキュラムで確かな自信が身につきます。



**POINT 2** 整った学習環境

附属幼稚園が隣接していて、実際の子どもの反応を見られるのが本学の大きな特長。ピアノの練習室の数は東北随一を誇り、技術向上を後押しします。美しい自然に囲まれた広々とした敷地で心地よく過ごせる環境も本学園の特長の一つです。舞台設備が整った建学記念講堂や芸術作品の展示、蔵書数12万冊を誇る図書館などもあり、学生の知性・感性を常に刺激し磨き続けます。



**POINT 3** 就職に強い! 豊富な実績

これまでたくさんの先輩方が卒業し、公務員・幼稚園教諭・保育士として活躍中。公務員合格率も年々増加しています。多くの就職先と結びつきが強く、就職への協力体制が整っています。就職後に経験を積み、地域の幼児教育のリーダーとなって、自身の夢をさらに発展させている卒業生も多数。本学では、夢に確実に近づける学生生活が待っています。

## 取得できる資格・免許 卒業後の職業・進路

●資格・免許 ※のついているものは国家資格

●幼稚園教諭二種免許状※ ●保育士※

専攻科幼児教育学専攻への進学により取得可能

●学士(教育学) ●幼稚園教諭一種免許状※

●職業・進路

●幼稚園教諭 または 保育士

●一般事務職

●サービス職(販売員など)

## さらなる深い学びへ新たな選択肢



### 3年履修コース

- POINT 1** 3年履修コースでは、計画的に学修することで、2年分の学費で3年間学ぶことができます。
- POINT 2** 履修に余裕ができ、幼児教育を深く学ぶことができます。計画的に学修することで、3年間で幼稚園教諭二種免許状・保育士資格の両方を取ることができます。
- POINT 3** 家事や育児等に従事している方、働きながら保育者になろうと思っている方にもオススメです。

### 専攻科幼児教育学専攻

- 幼稚園教諭一種免許状を取得できます!**
- POINT 1** 社会や保護者のニーズに対応できる、幼児教育・保育に関する高度な専門知識を身につけます。
  - POINT 2** 多様化・高度化する幼児教育・保育の課題を自ら見つけ出し、調査・考察などに基づいて、問題を解決する能力を養成します。
  - POINT 3** 他者と協働して幼児教育・保育の発展に積極的に貢献しようとする意欲・態度を身につけます。

もっと詳しく!

## オープンキャンパスのススメ

オープンキャンパスの最新情報はこちらをチェック!



### 1 見て

キャンパス内の設備や雰囲気は高校と大きく違うはず。実際に見てみよう!



### 2 体験して

興味のある学科の授業を体験できちゃう! 大学生活のイメージを膨らませよう!



### 3 知りつくす

大学生活や授業に関する不安&ギモンを、先生と直接話せる個別相談で解決!



### 先輩たちの主な出身高校

■幼児教育学専攻  
 【福島県】会津学風/会津農林/会津北嶺/会津若松ザベリオ学園/会津西陵/あさか開成/安達/本宮/猪苗代/大沼/小野/学校法人石川/石川/喜多方/喜多方東/光南/郡山/郡山商業/郡山女子大学附属/修明/尚志/白河旭/白河実業/須賀川/須賀川桐陽/須賀川創英館/平商業/田村/帝京安積/岩瀬農業/長沼/日本大学東北/原町/福島商業/福島成蹊/福島明成/福島南/福島西/福島東楼/清陵情報/保原/磐城/いわき総合/ふたば未来学園/船引/本宮/好問/若松商業【山形県】山形南【栃木県】大田原女子/那須拓陽/矢板/矢板中央/黒磯南/那須

■チャイルド・ミュージックコース  
 【福島県】安達/いわき光洋/光南/郡山商業/郡山女子大学附属/桜の聖母学院平商業/会津ザベリオ/喜多方東/あさか開成/郡山/田村/須賀川桐陽/福島北/福島西/いわき総合/小野【山形県】山形北/米沢東【岩手県】花巻北/宮古水産【宮城県】白石【栃木県】那須 ※2018年~2023年実績より抜粋。

スマホやパソコンで進学相談!

WEB進学相談会 参加受付中!



本学ではアプリケーション「Zoom」を使用し、WEB進学相談会を開催しています。ご希望の方はホームページよりお申込みください。また、相談会の詳細はホームページをご覧ください。

個別の大学見学会

本学では、個別の「大学見学」や「進学相談」も受け付けています。お気軽にご連絡ください。



Instagram



※機種によっては読み取れない場合があります

学校法人 郡山開成学園

〒963-8503 福島県郡山市開成三丁目25番2号  
 TEL.024-932-4848(代表) FAX.024-933-6748  
 E-mail.nyushi@koriyama-kgc.ac.jp  
 https://www.koriyama-kgc.ac.jp/



## Check List

- 子どもたちを笑顔にしたい
- 保育園、幼稚園の先生になりたい

幼児教育学科



Instagram



2025



# My Campus Life

郡山女子大学 短期大学部 幼児教育学科 幼児教育コース

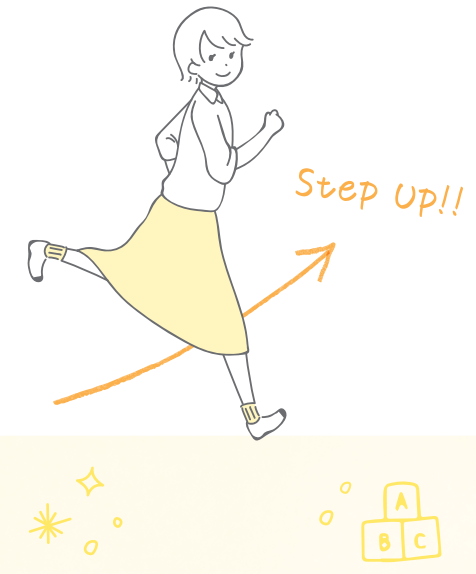
…… 輝く保育者を目指して! ……

## 私が幼児教育コースを選んだ理由

私は、小さいころから子どもと関わる機会が多く、その関わりの中でもっと子どもたちのことを知りたい、理解したいと思い、保育者を目指すようになりました。本学を選んだ一番の理由は、学園内に附属幼稚園があるため、大学で講義を受けながら、身近に子どもたちの遊ぶ様子を見たり、声をきいたりできるところに魅力を感じました。また、保育士と幼稚園教諭二種免許状が取得できることに加えて、ピアノの個人レッスンがあるため、自分のペースで学んでいけるところが良いと思い、幼児教育学科を選びました。



短期大学部 幼児教育学科  
幼児教育コース  
2023年度入学



短期大学 1年 Ⅰ期(4月-7月)

短期大学 1年 Ⅱ期(9月-3月)

短期大学 2年 Ⅲ期(4月-7月)

短期大学 2年 Ⅳ期(9月-3月)



### 1年 Ⅰ期 保育者になるための 専門科目との出会い

憧れの女子大生!入学したての頃は不安だったけど、同じ保育士を目指す同期の子と会話がはずんで、すぐに仲良しに。子どもの発達に合わせて教材を製作するのは難しいけど、分かりやすく教えてもらえるから、これから2年間、楽しく頑張れそう。



### 1年 Ⅱ期 先生たちが 学びと悩みをサポート

幼児教育学科にはたくさんの先生がいて、大学生活や勉強で悩んだときは、すぐにアドバイザーの先生に相談!優しく助言してくれるから、自分の進路にだんだん自信を持てるようになってきた。



### 2年 Ⅲ期 地域とつながるフィールドワーク ～子ども文化・アート系の様子～

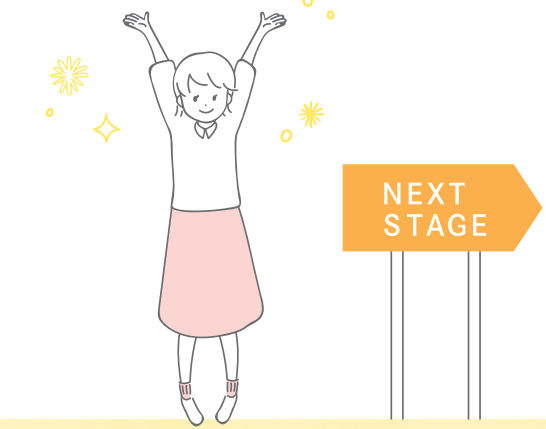
学外でのフィールドワークやボランティア活動に参加!実際に子どもたちとふれあうのは、緊張するけどやりがいを感じる。実践力を磨いて、もっと子どもに寄り添えるようになりたい!卒業研究発表も、みんなを笑顔にできるように工夫を凝らそう。

### 2年次は1年かけて 卒業研究に取り組みます

以下の4つのユニットから自分の学びたい研究テーマに沿って教員を選択します。

こども運動 自然保育系	こども文化 アート系
こども心理 福祉系	こども音楽 ミュージカル系

幼児教育学科  
卒業研究  
ユニット



### 2年 Ⅳ期 学んだことをいよいよ実践、発表へ

幼児教育学科の2年Ⅳ期は、2年間の学びの集大成として卒業研究発表会に挑戦するよ!それぞれのゼミで専門性の高い指導教員や仲間と共に調査研究や表現活動に取り組みます。春からは地域の保育士として、誇りを胸に活躍していきたいな。



## 先輩方にQ&A形式で 質問しました!

**就職** 郡山市採用

**Q1** 在学中に学んで良かったと思うこと

**A1** 保育者を目指す上で必要な専門知識を広い視野から学ぶことができました。特に卒業研究では自然保育を通して、現代の子どもの課題について学び、課題解決に向けてゼミの仲間と話し合いを重ねました。また、地域の幼稚園の子と接するフィールドワークが多くあり、保育実践力を身につけることができました。

**Q2** キャンパスライフを豊かにするためのアドバイス

**A2** 目的・目標を明確に意識することで、毎日のキャンパスライフに充実感を感じられるようになりました。また、就職の先を見据えて、自分がどんな先生になりたいのかに重点を置いて授業を受けることでより深い学びにつながると思います。友達や教員とたくさん話したり、相談することもキャンパスライフを豊かにすることにつながると思います。

**進学** 専攻科進学

**Q1** 専攻科に進もうと思った理由

**A1** 私は、実習を通してさまざまな場面で保育者としての責任や役割など、多岐にわたる専門性とその難しさを実感しました。そして、このような経験をしたらこそ、まだ自分の知識・技術が足りておらず、学びを深めるために専攻科に進み、幼稚園教諭一種の取得を目指そうと思いました。

**Q2** 専攻科に期待すること、学びを深めたい事

**A2** 私は、福島のように自然豊かな環境で行う保育と関東のような都市部の環境で行う保育の違いについて学びを深めたいと思います。短大の卒業研究では福島県と千葉県の子育て環境の比較をしたため、専攻科ではさらに調査内容を掘り下げていきたいです。今まではコロナ禍で行動が制限されていましたが、今後は保育現場でのフィールド調査ができることを楽しみにしています。

## 抜群の就職率

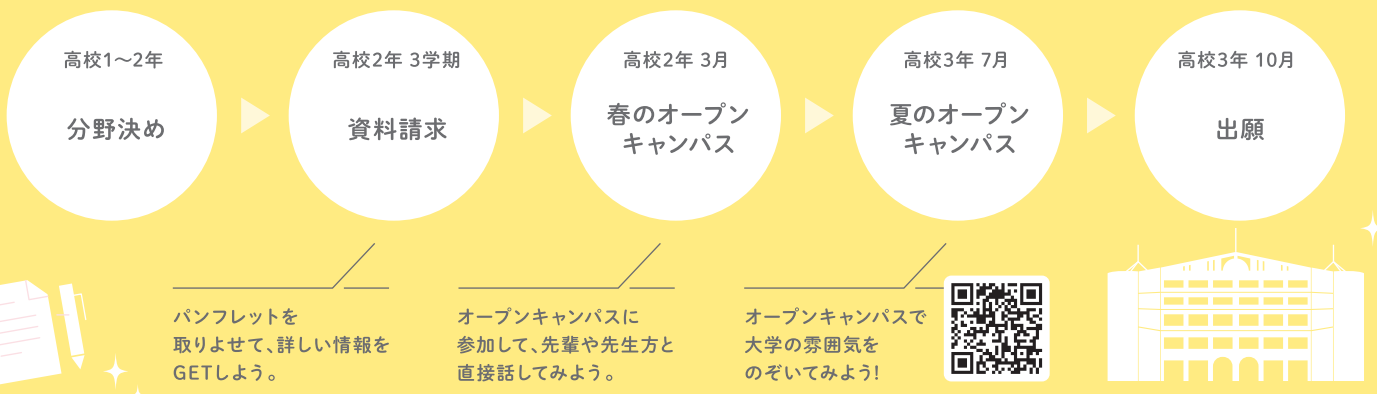
幼児教育学科就職率

100%

2023年  
3月卒業生  
就職希望者  
127名中  
127名就職  
進学者4名

【公務員専門職正規職員】郡山市・本宮市・喜多方市・田村市  
【幼稚園】あけぼの幼稚園・安積幼稚園・開南幼稚園・片平幼稚園・郡女大附属幼稚園・多田野幼稚園・たちばな幼稚園・富田幼稚園・並木幼稚園・富久山西幼稚園・めばえ幼稚園・他  
【認定こども園】わかばこども園・希望ヶ丘こども園・のぞみの花こども園・専念寺学園・中澤学園・白梅こども園・慈光こども園・カトリック千草こども園・白梅こども園・他  
【保育園】婦人会保育所・のびのび福祉会・あさひがおか保育園・尚志緑ヶ丘保育園・八山田保育園・アスク保育園・ひかり保育園・福島県福祉事業協会・東田保育園・あんじゅ保育園・子どもの森保育園・アソシエーション・ナショナル保育園・アートチャイルドケア保育園・あいさぽ保育園・アンジェリカ保育園・他  
【児童福祉施設】アイリス学園・会津児童園  
【進学】郡山女子大短期大学部幼児教育学科専攻科、郡山女子大学家政学部生活科学科社会福祉専攻3年次編入  
※2023年(3月卒業生)就職実績 ※詳しくはホームページをご覧ください。

### 入学までのスケジュール



### 1年次スケジュール ※2023年度

TIME	MON	TUE	WED	THU	FRI
1 9:00-10:30	教育心理学	健康スポーツ論	情報処理Ⅰ	幼児と健康 幼児と表現	子どもの音楽Ⅰ
2 10:40-12:10	総合英語 コミュニケーション	保育原理	—	幼児と人間関係 幼児と言葉	身体表現
LUNCH BREAK					
3 13:00-14:30	保育者論	—	集会	子どもの遊びⅠ	日本国憲法
4 14:40-16:10	教育実習Ⅰ	キャリアデザインⅠ	社会福祉	乳児保育Ⅰ	宗教学
5 16:20-17:50	保育実習指導Ⅰ	—	—	—	—

※建学の精神、3つのポリシー(アドミッション、カリキュラム、ディプロマ)については、大学案内および選抜実施要項で確認してください。  
※進級要件は、GPA1.4以上及び「芸術鑑賞講座・教養講座Ⅰ」を修得していること。

### PICK UP カリキュラム



「生活と環境Ⅱ」という授業では、フィールドワークを中心に自然や地域資源の活用法を学び、保育実践力の習得を目指します。この写真は国立那須甲子青少年自然の家にて園外保育の計画について学んでいる様子です。

