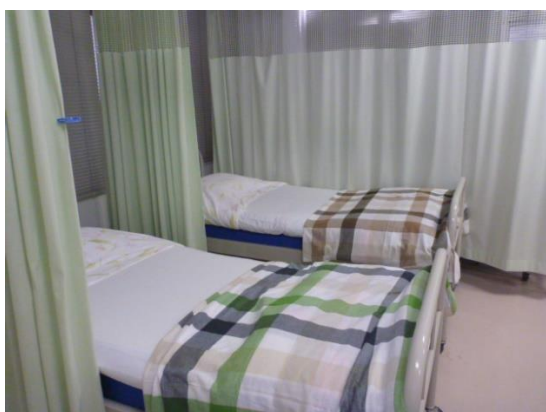


## 保健室

保健室は、本館1階の家政学館手前にあります。



保健室は、定期健康診断をはじめ、救急処置、健康相談などを行っています。状況によっては、本人の同意のもと学生相談室や医療機関を紹介したりしています。また、保健室内には身長計・体重計なども常備しておりますので、利用可能です。



保健室前の廊下には健康に関する壁新聞や情報誌を掲示しています。パンフレットなども準備していますので、ご自由にお持ちください。

保健委員には、医師、看護師、助産師、管理栄養士の資格を持つ教員と各学科の教員がおります。常時、保健室を担当する教職員も看護師資格をもち、朝8時半から夕方5時まで保健室に在室していますので、お気軽にお越しください。